

# ANADOLU KIZ YETİM HANE KOMPLEKSİ PROJESİ SOMALİ-2015



**iHH**  
İNSANİ YARDIM VAKFI



## PROJELER BİRİMİ

İHH İnsan Hak ve Hürriyetleri İnsani Yardım Vakfı  
Büyük Karaman Cad. Taylasan Sok. No: 3 Pk. 34230 Fatih/İstanbul  
Telefon: +90 212 631 21 21 | Faks: +90 212 621 70 51  
[www.ihh.org.tr](http://www.ihh.org.tr) | [info@ihh.org.tr](mailto:info@ihh.org.tr)

# ANADOLU KIZ YETİM HANE KOMPLEKSİ PROJESİ



Somali'de Yapımı Planlanan Anadolu kız Yetim Evi Kompleksi Projesi; 8 Yetim Evi, 1 İlköğretim okulu ve 1 kız meslek lisesi ve ek hizmet binalarının İnşasını kapsamaktadır.  
**Yetimhane kompleksinde 192 yetim kızımız kalacaktır.**

# SOMALİ GENEL BİLGİ

1991 yılında iç savaşın patlak verdiği Somali o tarihten bu yana iç çekişmelere, kabile savaşlarına, siyasi ve ekonomik istikrarsızlığa ve dış göçlere maruz kalmıştır. Yandaki harita ülkenin siyasi bölünmüşlüğü hakkında bilgi vermektedir. Ülke günümüze dek halen aynı mağduriyetini korumaya devam etmektedir. Ülkede yaşanan silahlı çatışmalar ve iç savaş tarım faaliyetlerini olumsuz etkilerken belli noktalardaki kamplarda toplanan halkı da her türlü etkiye açık bırakmaktadır. Ancak bugün gelinen aşamada Somali'nin güney kesimlerinde yaşanan şiddetli açlık felaketi nedeniyle 2,85 milyon insan acil gıda yardımına ihtiyaç duyar hale gelmiştir. Somali'de yaşanan kuraklıklar sürekli tekrar etmektedir. Daha önce yaşanan kuraklıkların tarihleri 1967-1968, 1974-1975, 1983-1984-1985, 1991-1992, 1997-1998, 2003-2004 ve 2010-2011-2012 yıllarıdır.

Somali'nin **Bakool** ve **Aşağı Shabelle** bölgelerini etkileyen gıda krizi Somali nüfusunun %50'sini tehdit etmiştir. Bu kriz Somali'nin yaklaşık her 10 yılda bir maruz kaldığı kuraklık krizlerinin en şiddetlisidir.



Son 60 yılın en büyük felaketini yaşayan Somali'de insanlar açlıktan ölme noktasına gelirken hayvan sürüleri de telef olmuştur. Geçimini hayvancılık ve tarım ile sağlayan halk yiyecek bulma umuduyla günlerce aç ve susuz yürüyerek diğer şehir ve kasabalara göç etmiştir. Sayısı her geçen gün artan binlerce insan başkent Mogadişu ile sınıra yakın Kenya ve Etiyopya'daki mülteci kamplarına sığınmıştır. Kuraklık süresince kesin olmayan rakamlara göre 500.000 insanın vefat ettiği tahmin edilmektedir. 1989 sayımına göre ülke nüfusu 12.000.000'dur. Ülkedeki son nüfus sayımı 1989 yılında yapıldığı için güncel nüfusa dair bilgiler net değildir.



## PROJENİN TANIMI

Bu proje ile Somali'nin başkenti Mogadişu'da yapımı planlanan kız yetimhane kompleksinin inşasını ve işletmesini içermektedir. Anadolu kız yetimhane kompleksi başkent Mogadişu'da 10.000 m<sup>2</sup> alan üzerine inşa edilecektir.

Proje kapsamında inşa edilecek evler iki katlı kendi mutfak ve etüd salon dahil sosyal alanlarıyla beraber 24 kişiliktir. Her yetimevinde ayrıca iki tane müşrife yatılı olarak kalacaktır.

Toplamda 8 yetimevinde 192 yetim çocuk barınacaktır.

Yetimhane, ilk ve orta okul, sağlık meslek lisesi , oyun alanları , bitkisel üretim alanları, yönetim binası ve lojmanlardan oluşan bir kompleks şeklinde planlanmıştır. Bu sis-

temin özelliklerinden biriside yetimhanede görevli yönetici ve yardımcısının bu sistemde aileleriyle beraber komplekste yatılı kalacak olmalarıdır. Bu amaç doğrultusunda yetimhane girişinde 2 adette müstakil lojman inşası planlanmıştır.

Yetimhane kompleksinde koğuş sistemi değil bölgede yaygın olarak tercih edilen ev sistemi tercih edilmiştir. Bu sistemde; gece etüd görevlileri, mutfakta çalışacak aşçı ve yardımcı personeller, temizlik ve çamaşırhane personelleri gibi yardımcı kadrolar bulunmamaktadır. Bu kadroların işlerini evlerdeki anneler ve çocuklar ortaklaşa yapacaklardır. Sadece küçük çocukların kalacağı evler için gündüzlü gelecek yardımcı eğitimci personeller olacaktır.

Her ev kendi yemeğini kendisi yapacak, her ev kendi evinde kendi evinin temizliğinden sorumlu olacaktır. Sistemde öğrenciler ev işlerinde ev annesine yardımcı olacaklardır. Her çocuk yemek yapımında ve mutfak işlerinde nöbetçilik sistemi dâhilinde ev annesine yardımcı olacak kendi kişisel temizliğinden de kendisi sorumlu olacaktır.

Bu sistemde merkezi çamaşırhane kurulmayacaktır. Her ev kendi çamaşırını kendisi yıkayacaktır. Çamaşırhane evin çatısında olacak ve dışarıya çamaşır kesinlikle asılmayacaktır. Yetimlerinin çatıları eğimli düz çatı olarak planlanmış olup sair zamanlarda çamaşır yıkama ve kurutma maksatlı olarak kullanılacaktır.

Bu sistem dâhilinde yetişen çocukların sorumluluk bilinçlerinin çok daha yüksek olacağı ve sosyal hayatta daha başarılı oldukları saptanmıştır. Ev sistemi yetimhanelerin her birisinde bakıcı anne olarak konulan-

dırılan tercihen dul kadınlardan seçilecek anneler görev yapacaktır. Evlerde anneler için bir müstakil oda planlanmıştır. Yetimler içinse ülkenin sıcak iklimi göz önüne alınarak büyük tek parça koğuş tercih edilmiştir.

Yetim evlerimiz, 190m<sup>2</sup> kapalı kullanım alanı ve 25 m<sup>2</sup> verandaya sahip olup toplamda 215m<sup>2</sup> 'lik bir kullanım alanına sahip olacaklardır. Evlerin zemin katlarında mescid olarak kullanılabilecek çok maksatlı bir salon, mutfak, yemekhane ve etüt salonu olarak ortak kullanım imkânı sunan bir bölüm vardır.

Her ev için 200m<sup>2</sup>'lik bir bitkisel üretim parseli ayrılmıştır. Evler kendi parsellerinde küçük ebatlı olarak kendi bitkisel üretimini yaparak kendi evinin ekonomisine katkıda bulunacaktır. Ayrıca tesisin içerisinde her evin ihtiyacı için küçük bir de kümes yapılacaktır ve tesisin atıkları değerlendirilecektir.





Bitkisel üretimle yetimlerin meşguliyetinin sağlanmasındaki en önemli hedef yetimlerin toprakla uğraşarak boş zamanlarının değerlendirilmesi ve ruhsal rehabilitasyonlarına katkı sağlanmasıdır. Bununla beraber kız yetimhanemizde kalan her çocuğumuzun bir gün aile sorumluluğu yükleneceği gerçeğinden yola çıkılarak ülkede her evin annesinin sahip olması gereken becerilerle de donanmış olması gerekmektedir. Evinin bahçesinden ev ekonomisine katkı yapabileceği bir üretim becerisine sahip olabilmesi Somali şartlarında yuva kuracak her bir kızımız için çok önemlidir.

Ayrıca yetimhanede basit ev tipi bahçe tarımı üzerine eğitim verilecek ve uygulamalı tarım dersleriyle öğrencilerimizin bilgi ve becerileri artırılabilecektir. Yetimhane kompleksinin tamamı duvarla çevrilecek ve 7/24

görevlendirilecek güvenlik personeliyle güvenliği sağlanacaktır.

Yetimhane kompleksinin içerisine bir ilköğretim okulu yapılacaktır. Yetimlerimiz ilköğretim eğitimlerini bu okulda sürdürebileceklerdir. Lise eğitimi içinse sağlık meslek lisesi öngörülmüştür. Sağlık meslek lisesinden eğitim gören çocuklarımızın başarılı olanları eğitimlerine vakfımızın tıp fakültesinde devam edebileceklerdir.

Ülkede eğitim sektöründe devletten daha çok STK'lar aktiftir. Ülkedeki özel okulların tamamına yakını ücretlidir. Kurumlar işlettikleri okullarda müfredat konusunda devletin müfredatına bağımlı değildirler. Planlanan bu okullarda yetimlerimiz ücretsiz eğitim görecektir, dışarıdan gelen öğrenciler ise paralı eğitim alacaklardır. Okulların gelirleri, okulun giderleri için kullanılacaktır.

## PROJE MALİYETİ

Yetim kompleksi aşağıdaki birimlerden oluşmaktadır.

1 Adet yetimevinin inşaat bedeli	150.000 \$
8 Adet yetimevinin inşaat bedeli	1.200.000 \$
1 Adet yetimevinin işletme masrafları	30.000 \$
8 Adet yetimevinin işletme masrafları	240.000 \$
1 Adet yetimevinin tefrişat masrafları	20.000 \$
8 Adet yetimevinin tefrişat masrafları	160.000 \$
1 Adet yetimevinin inşaat, idari, tefrişat masrafları	200.000 \$
8 Adet yetimevinin inşaat, idari, tefrişat masrafları	1.600.000 \$
İdare merkezi ve lojmanlar	240.000 \$
1 Adet ilköğretim okulu	450.000 \$
1 Adet sağlık meslek lisesi	510.000

**Somali Kız Yetimevleri ve Okulları Kompleksi Toplam Maliyeti 2.800.000 \$**







# SOMALİ KIZ YETİMEVLERİ KOMPLEKSİNİN İNŞAAT FİYAT DETAYLARI AŞAĞIDAKİ TABLOLARDADIR.

I YETİMEVİ MALİYET DETAYLARI 215m <sup>2</sup> İNŞAAT ALANI		
Gider Kalemleri	Açıklama	Toplam Fiyat (\$)
<b>İNŞAAT GİDERLERİ</b> Exstra dış cephe boyası (10 yıl garantili) yanmaz elektrik hattı ve topraklama hattı, yangın koruma ve kaçak akım rölesi dahil Çevre Düzenlemesi, oyun alanları Tesviye,Temizlik, Foseptik, Kilitli parke Taşı,11.500 m <sup>2</sup> arazinin Duvar İnşaatı (dış ve iç duvarlar) Her ev için kümes ve hobi bahçeleri dahil)	<b>1 YETİMEVİ</b> 190 m <sup>2</sup> yetimhane 25 m <sup>2</sup> varena Toplam inşaat alanı: 215 m <sup>2</sup>	150.000 \$
<b>İDARİ MASRAFLAR</b> 1 Yetimevinin 1 yıllık, gıda, eğitim,sağlık, personel maaşları v.d giderleri	<b>1 YETİMEVİ</b>	30.000 \$
<b>1 YETİMEVİNİN TEFRİŞAT BEDELİ</b> Tefrişat muhteviyatı; perde, metal ranza ve dolap, yatak ,halı çarşaf, yastık, masa, sandalye, mutfak tezgahı ve dolabı, aspiratör, gazlı ocak ve fırın, buz dolabı, köşe oturma grubu, ayakkabılık, tabak, bardak, çatal, kaşık vb. mutfak edevatı.	<b>1 YETİMEVİ</b>	20.000 \$
1 Yetimevinin Maliyeti		200.000 \$
8 Yetimevinin Maliyeti		1.600.000 \$

## LOJMAN VE İDARE MERKEZİ MALİYET DETAYLARI

Gider Kalemleri	Açıklama	Toplam Fiyat (\$)
<b>İNŞAAT GİDERLERİ</b> Exstra dış cephe boyası (10 yıl garantili) yanmaz elektrikhattı ve topraklama hattı, yangın koruma ve kaçak akım rölesi dahil Çevre Düzenlemesi Tesviye, Temizlik, Foseptik, Kilitli parke Taşı, Duvar İnşaatı (dış ve iç duvarlar dahil) Çevre Düzenlemesi Tesviye, Temizlik, Foseptik, Kilitli parke Taşı, Duvar İnşaatı (dış ve iç duvarlar dahil)	2 Adet lojman ve idare merkezi 75m <sup>2</sup> x 2 adet lojman ve 150m <sup>2</sup> idari ofis 45m <sup>2</sup> Varenda toplamda 345m <sup>2</sup> İnşaat alanı	240.000 \$

## İLKÖĞRETİM OKULU İNŞAAT MALİYETİ

Gider Kalemleri	Açıklama	Toplam Fiyat (\$)
<b>İNŞAAT GİDERLERİ</b> Exstra dış cephe boyası (10 yıl garantili) yanmaz elektrik hattı ve topraklama hattı, yangın koruma ve kaçak akım rölesi dahil Çevre Düzenlemesi Tesviye, Temizlik, Foseptik, Kilitli parke Taşı, Duvar İnşaatı (dış ve iç duvarlar dahil) Çevre Düzenlemesi Tesviye, Temizlik, Foseptik, Kilitli parke Taşı, Duvar İnşaatı (dış ve iç duvarlar dahil)	8 sınıflı 4+4 sistem İlköğretim Okulu İnşaatı 602 m <sup>2</sup> -3 katlı bina	450.000 \$

## SAĞLIK MESLEK LİSESİ İNŞAATI MALİYET DETAYLARI 684m<sup>2</sup> İNŞAAT ALANI

Gider Kalemleri	Açıklama	Toplam Fiyat (\$)
<b>İNŞAAT GİDERLERİ</b> Exstra dış cephe boyası (10 yıl garantili) yanmaz elektrik hattı ve topraklama hattı, yangın koruma ve kaçak akım rölesi dahil Çevre Düzenlemesi Tesviye, Temizlik, Foseptik, Kilitli parke Taşı, Duvar İnşaatı (dış ve iç duvarlar dahil) Çevre Düzenlemesi Tesviye, Temizlik, Foseptik, Kilitli parke Taşı, Duvar İnşaatı (dış ve iç duvarlar dahil)	4 Yıllık sağlık meslek lisesi ve laboratuvarları inşaatı maliyet detayları 684 m <sup>2</sup> inşaat alanı	510.000 \$

# ANADOLU KIZ YETİM HANESİ KOMPLEKSİ ARAZİSİNİN MEVCUT DURUMU



Kız yetimhanesinin kurulum arazisi 11.500m<sup>2</sup>'dir. Mogadişu'da bulunan Anadolu erkek yetimhane kompleksine bitişik olarak inşa edilecektir.

Anadolu kız yetimhanesi arazisi Kızılay mülteci kampının ve havaalanının hemen yanındadır.

Yetimhanemizin yanındaki yerleşke İHH Anadolu Erkek yetimhanesi ve okullarının bulunduğu komplekstir. Proje bittiği zaman erkek ve kız yetimhane yerleşkesi olarak ülkenin ve Afrika'nın en büyük yetimhane komplekslerinden birisi olacaktır.

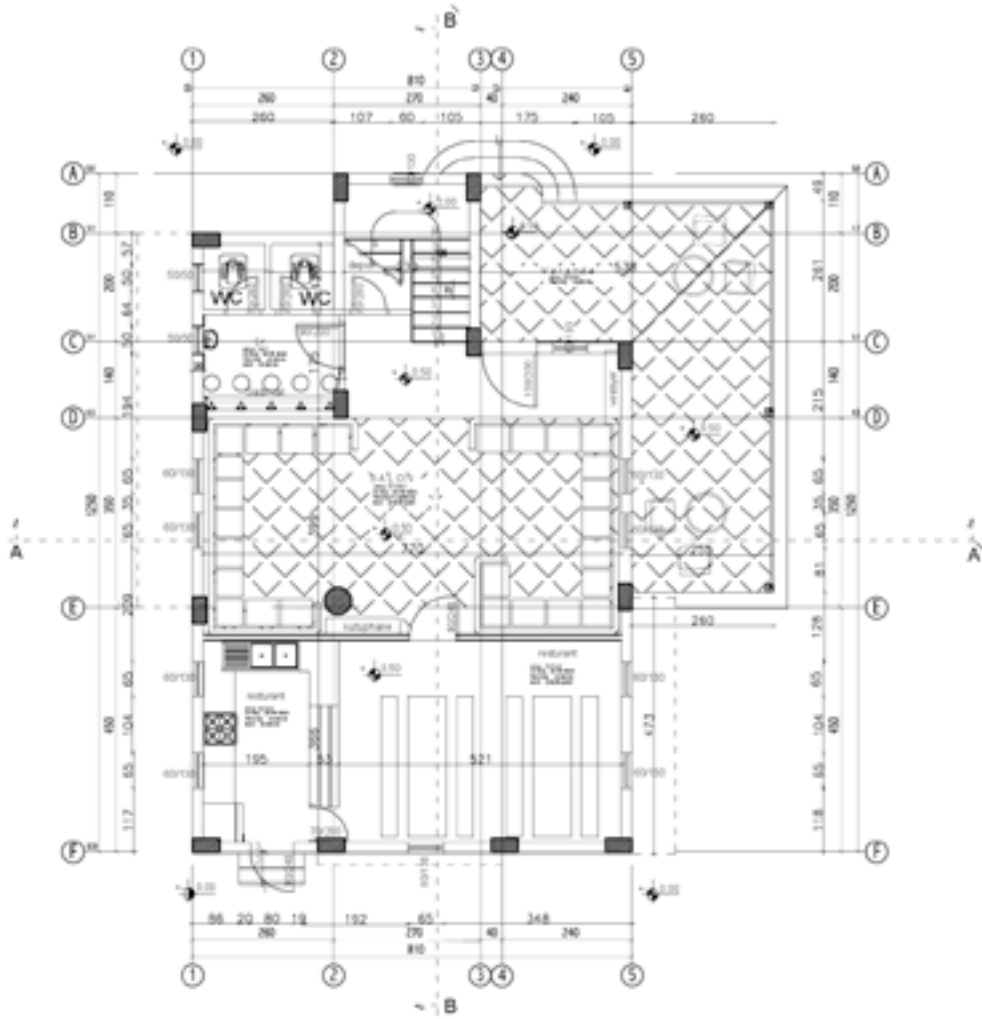


# SOMALİ ANADOLU KIZ YETİM HANESİ, OKULLARI VAZİYET PLANI

**İSTANBUL KONAK TİPİ**  
Anadolu Kız Yetimhanesi Arazi Planı Mogadishu

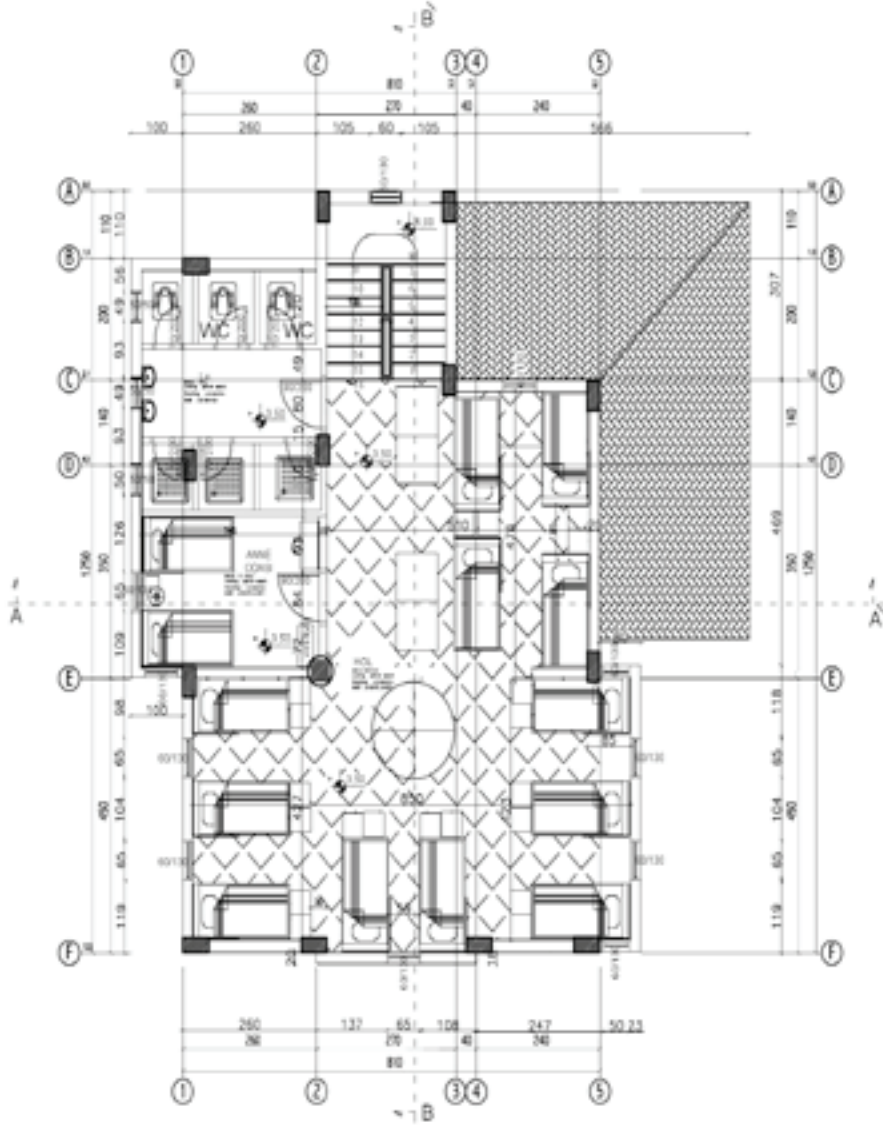


**İSTANBUL KONAK TİPİ**  
**Prototipinde Modellenmiş Olan Somali Kız Yetim Evlerinin Zemin Kat Planı**



ZEMİN KAT PLANI Alan: 90,0 m<sup>2</sup>

**İSTANBUL KONAK TİPİ**  
**Prototipinde Modellenmiş Olan Somali Kız Yetim Evlerinin 1. Kat Planı**

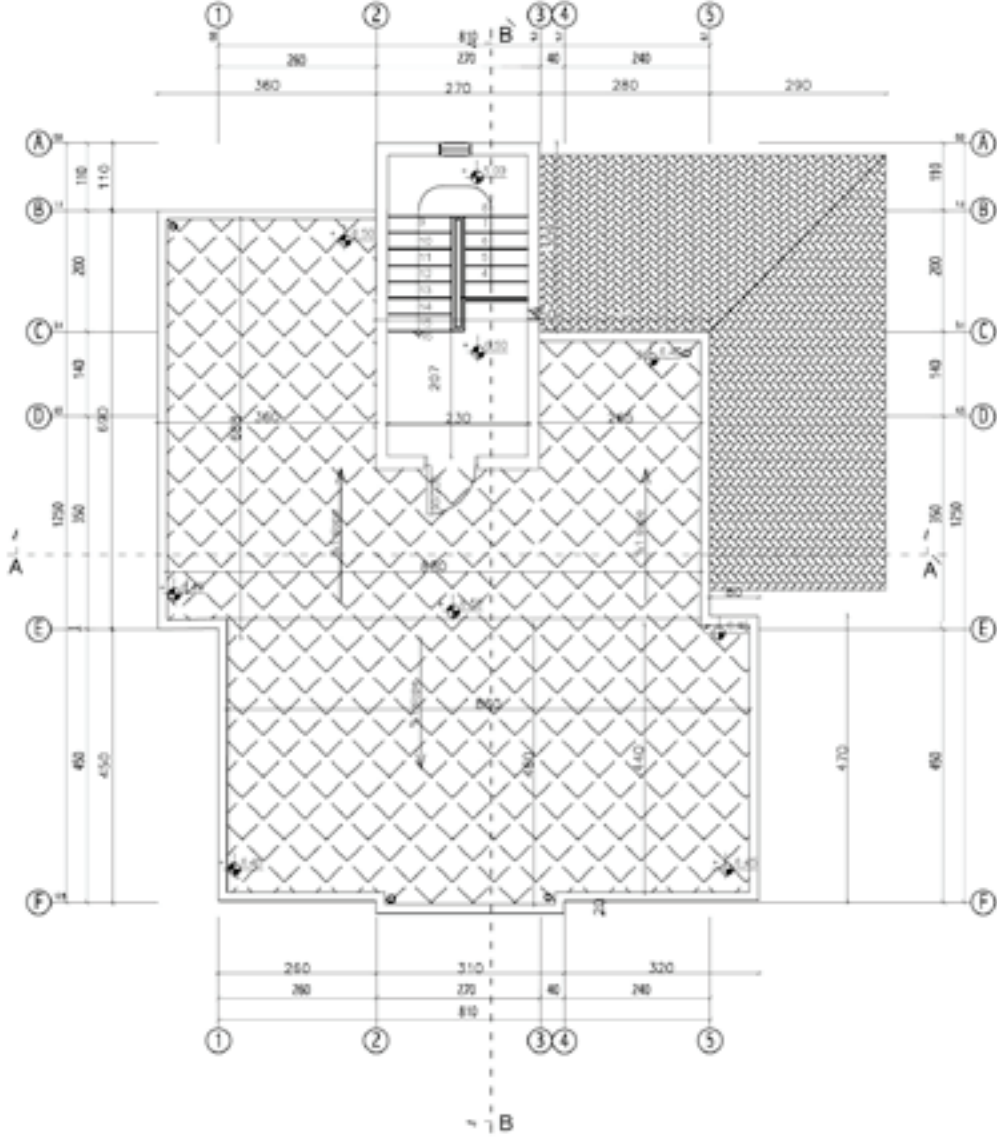


1. KAT PLANI 100 m<sup>2</sup> 190/24=8m<sup>2</sup> çocuk basına alan  
Toplam 190m<sup>2</sup> 24 çocuk + 1 anne

**İSTANBUL KONAK TİPİ**  
**Prototipinde Modellenmiş Olan Somali Kız Yetim Evlerinin İç Görünümleri**



**İSTANBUL KONAK TİPİ**  
**Prototipinde Modellenmiş Olan Somali Kız Yetim Evlerinin Üstten Görünüşü**



**ÇATI KAT PLANI** Alan: 113,0 m<sup>2</sup>

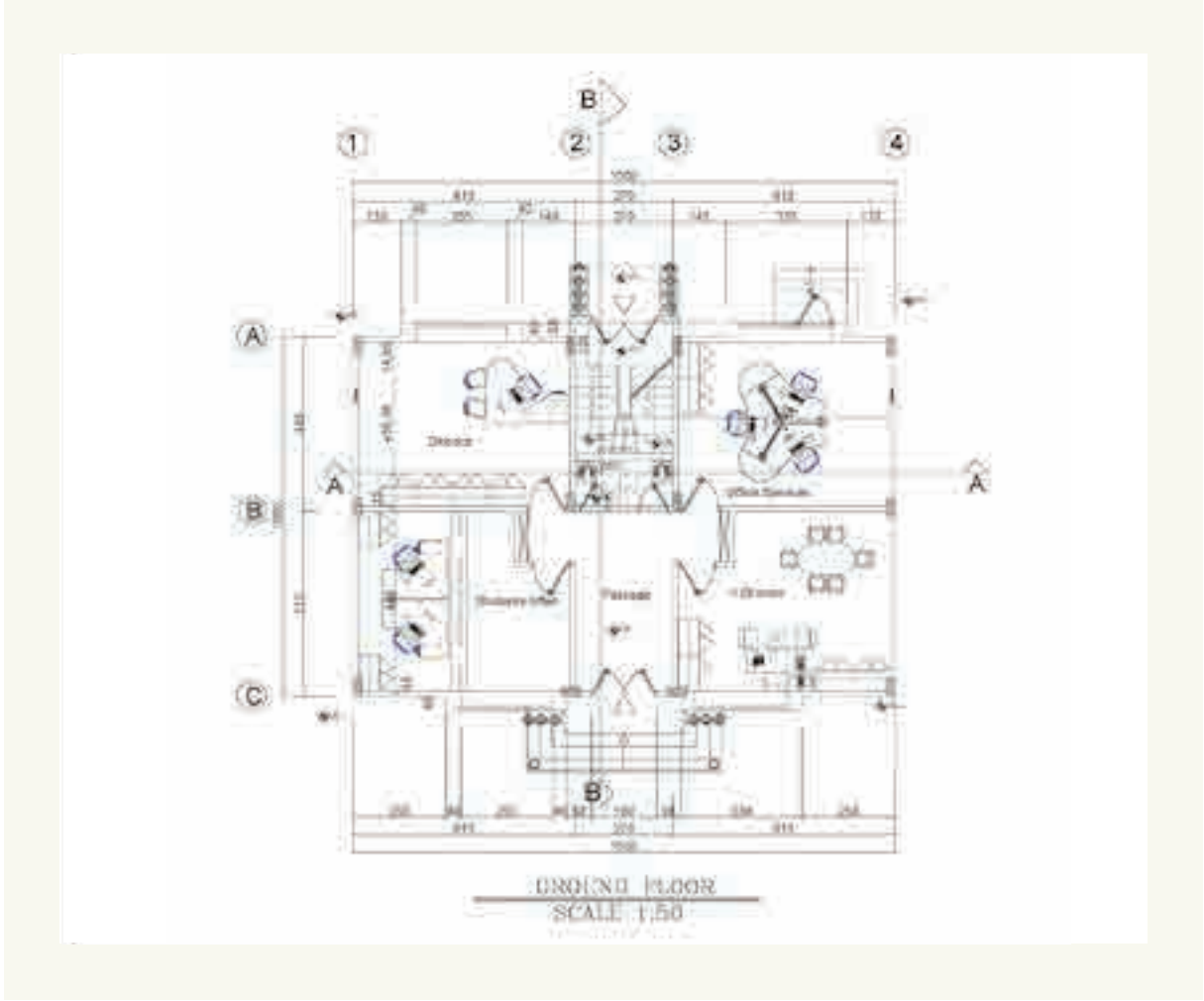


**İSTANBUL KONAK TİPİ**  
**Prototipinde Modellenmiş Olan Somali Kız Yetim Evlerinin Temsili 3D görünüşleri**

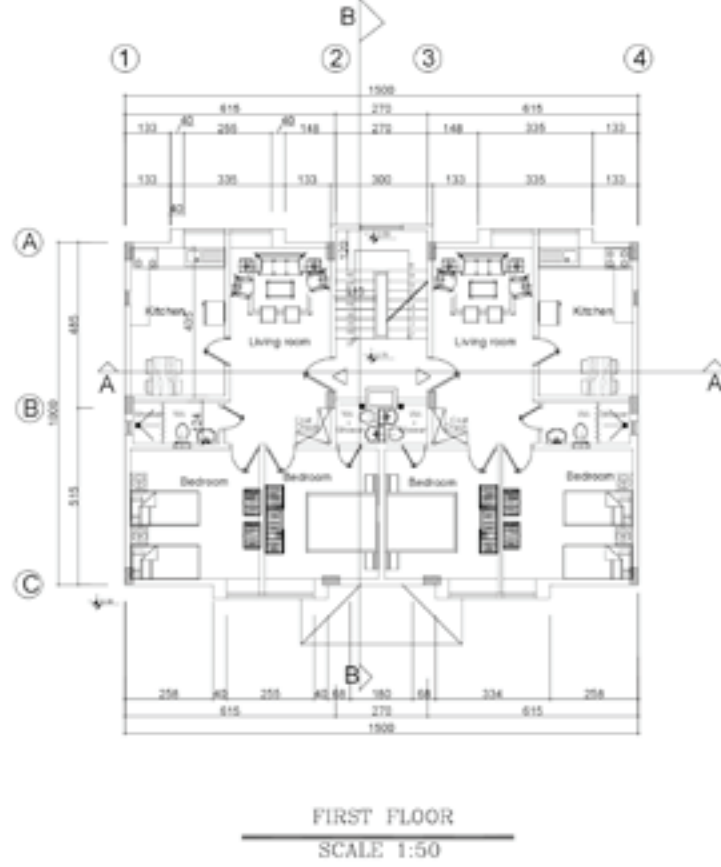


## İSTANBUL KONAK TİPİ

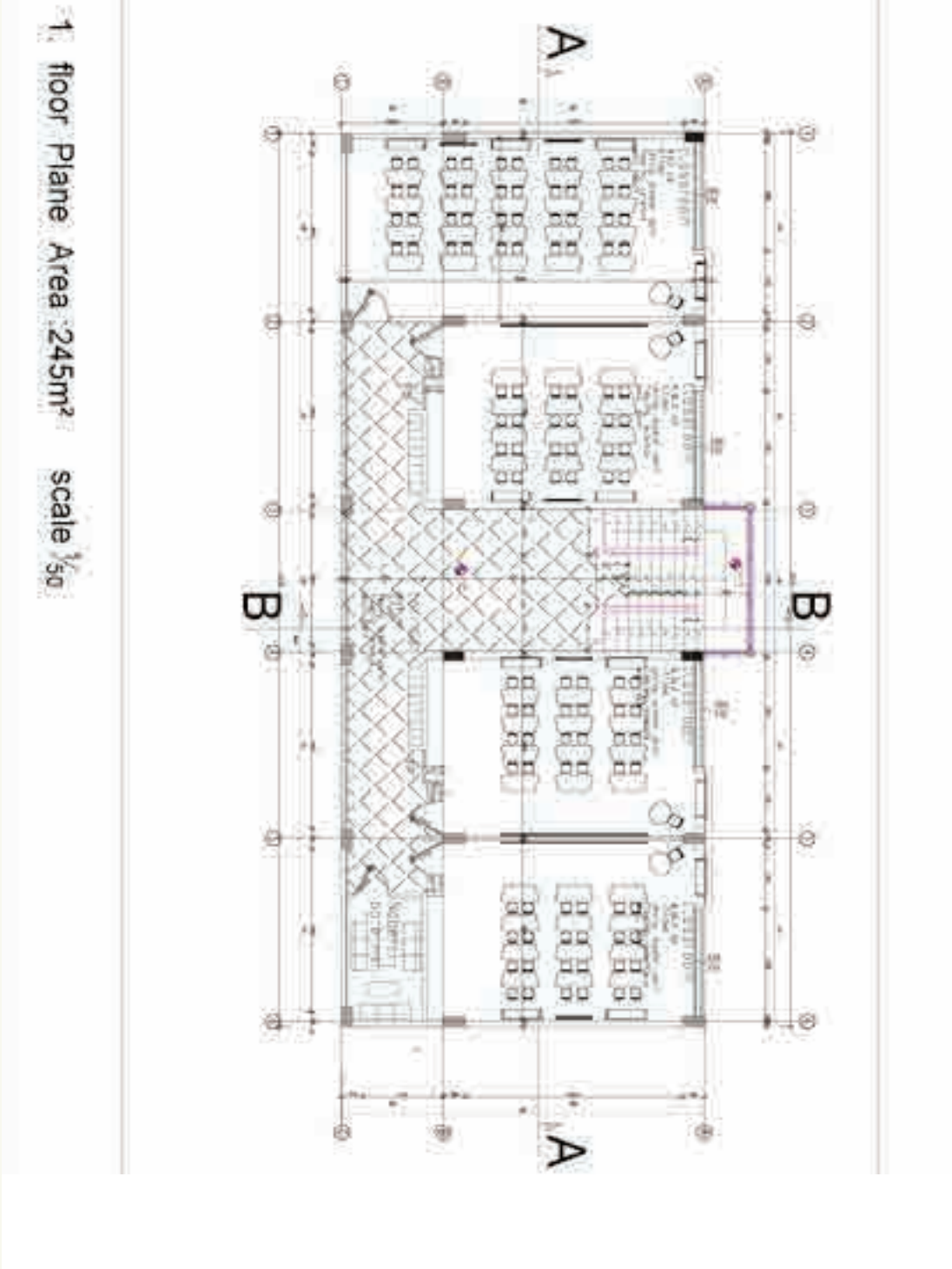
Yönetim Binası Zemin Kat Planları. Toplam İnşaat Alanı 150 m<sup>2</sup> - Temsili 3D Görünüşleri



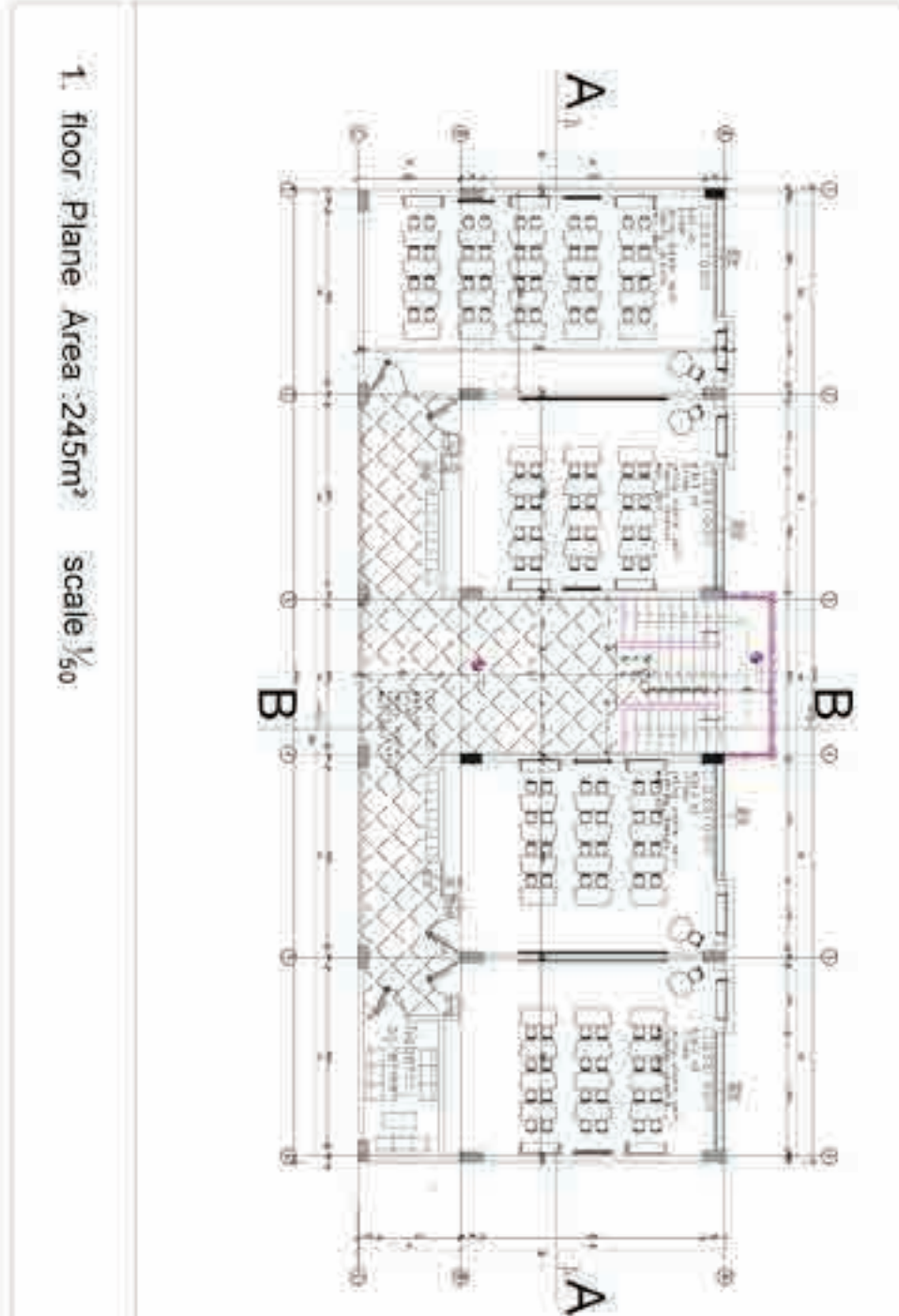
**İSTANBUL KONAK TIPI**  
**Yönetim Binası 1. Kat Lojman Planları 2 Adet 75 m<sup>2</sup> Lojman.**  
**Toplam İnşaat Alanı 150 m<sup>2</sup> - Temsili 3D Görünüşleri**



**İLKÖĞRETİM OKULU**  
**Kat Planları Zemin Kat 245 m<sup>2</sup>**



**İLKÖĞRETİM OKULU**  
**Kat Planları 1. Kat 245 m<sup>2</sup>**

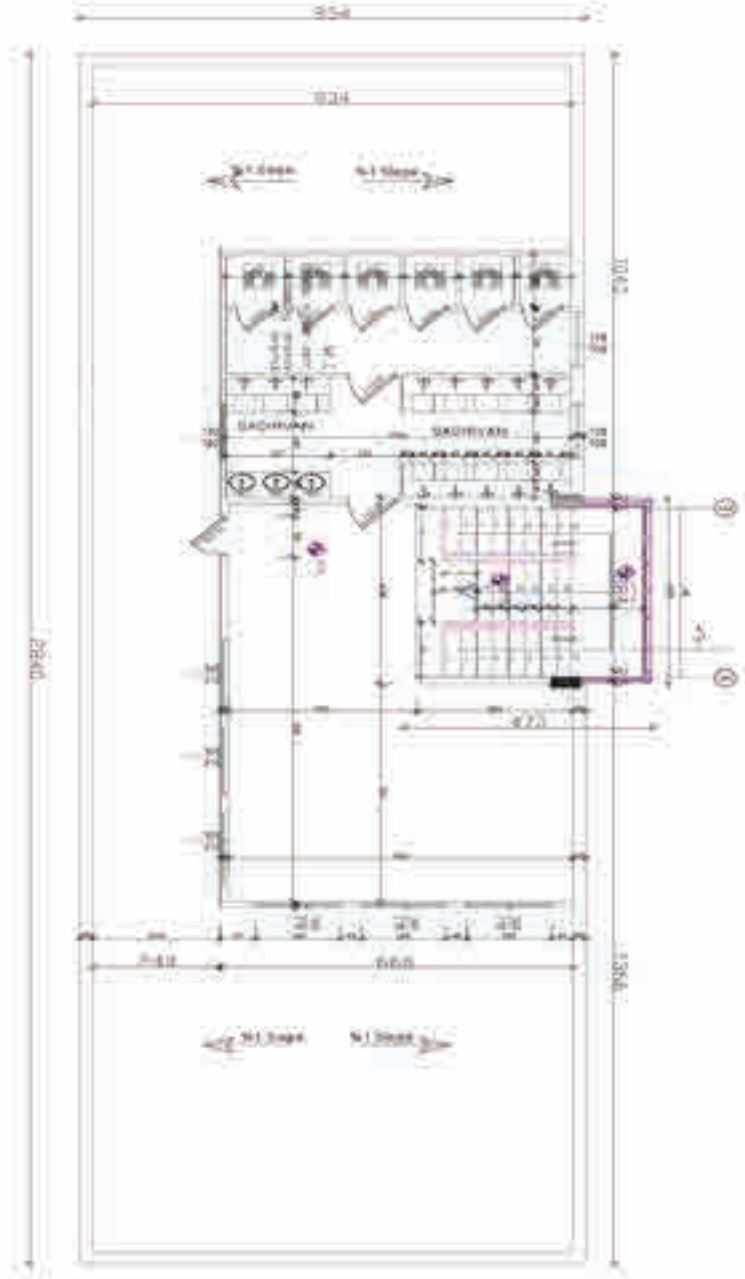


**İLKÖĞRETİM OKULU**  
**Kat Planları Teras Kat 112 m<sup>2</sup>**

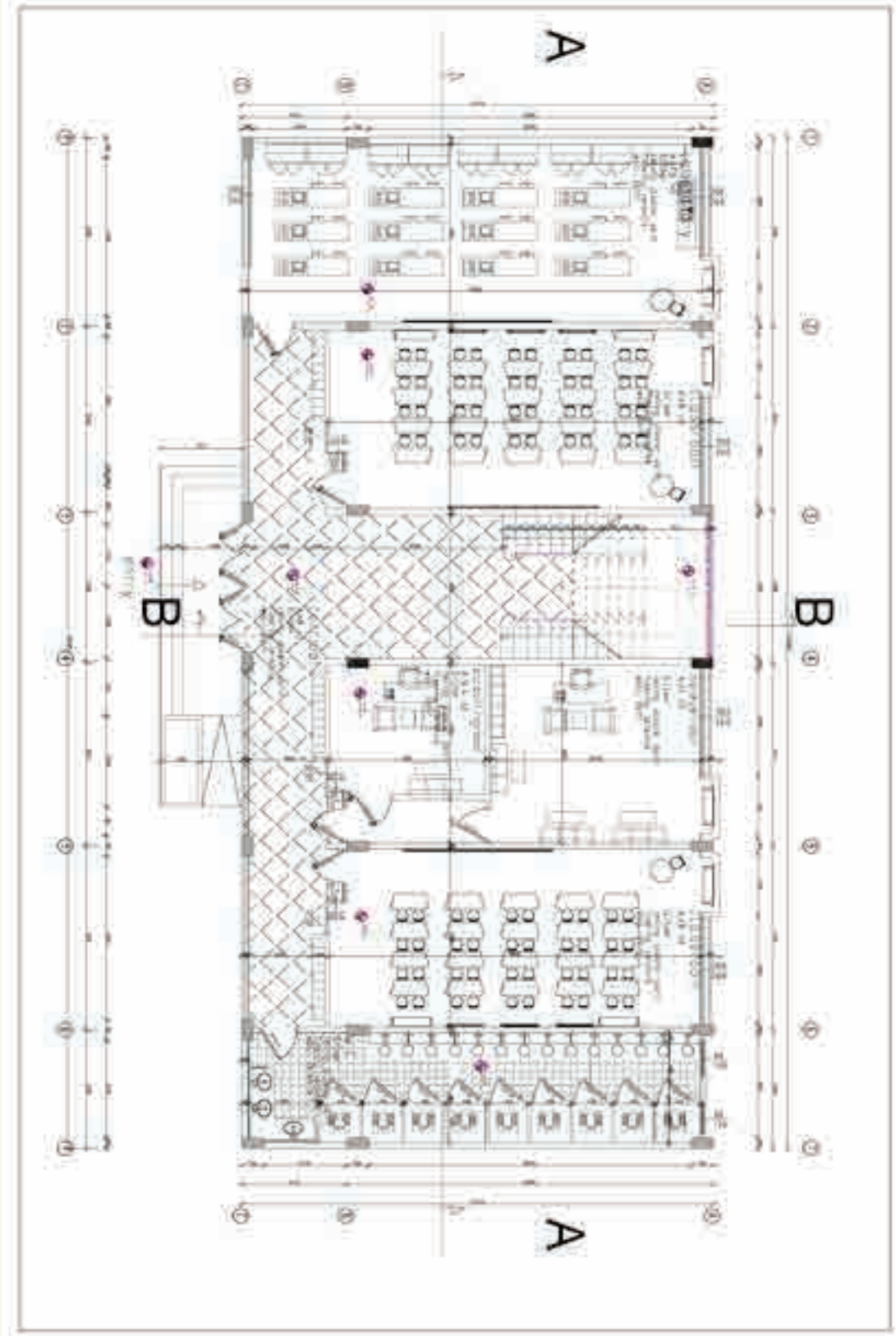
Terrace Floor Plane

Area : 112m<sup>2</sup>

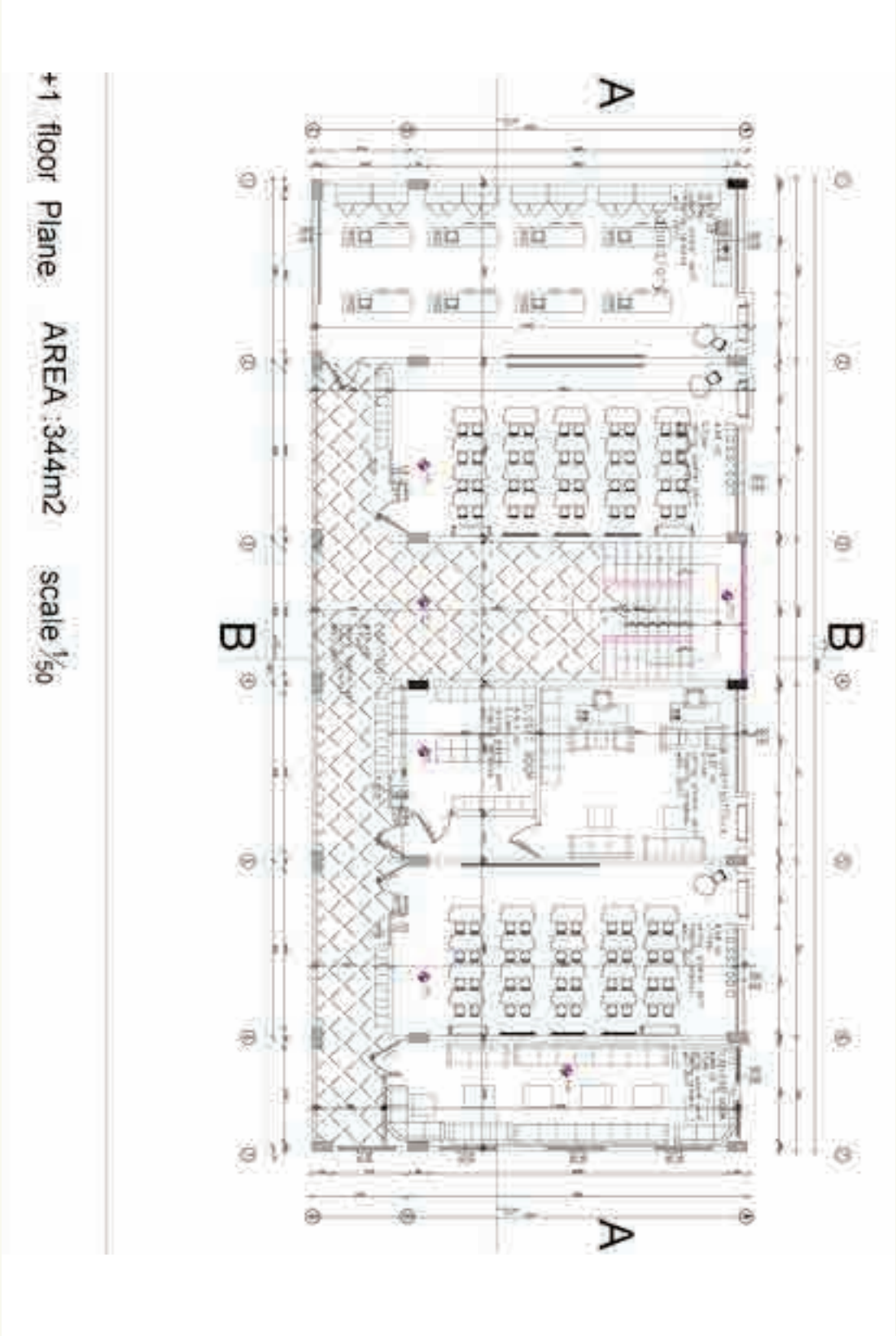
scale 1/50



**KIZ SAĞLIK MESLEK LİSESİ OKULU**  
**Kat Planları Zemin Kat 340 m<sup>2</sup>**



**KIZ SAĞLIK MESLEK LİSESİ OKULU**  
**Kat Planları 1. Kat 344 m<sup>2</sup>**





**KIZ SAĞLIK MESLEK LİSESİ OKULU**  
**Kız Sağlık Meslek Lisesi Binasının 3D Görünüřleri**



## SOMALI ANADOLU ORPHANAGE KOMPLEX FOR GIRLS

Bill of Quantities	Condensed Statement	
	<b>Explanation</b>	<b>Amount</b>
Orphanage	Excavation	1210 m <sup>3</sup>
	Lean Concrete C14	209 m <sup>3</sup>
	Concrete for beams, slabs, columns, foundations and lintel beam C20	1630 m <sup>3</sup>
	Filler	548 m <sup>3</sup>
	Exterior Wall(briquette)	2795 m <sup>2</sup>
	Interior Wall(briquette)	1635 m <sup>2</sup>
	Exterior Mortar Area	5210 m <sup>2</sup>
	Interior Mortar Area	9713 m <sup>3</sup>
	Ceramic 2cm	5070 m <sup>2</sup>
	Leveling concrete	156 m <sup>3</sup>
	Reinforcement	162 t
	Formwork	4980 m <sup>2</sup>
	Door - 90/210	98 item
	Door - 70/210	36 item
	Door -100/220	14 item

	Windows - 300/260	18 item
	Windows - 400/700	1 item
	Windows - 100/130	4 item
	Windows - 400/950	1 item
	Windows - 124/950	2 item
	Windows - 160/150	6 item
	Windows - 130/100	3 item
	Windows - 120/160	14 item
	Windows - 120/120	8 item
	Windows - 100/130	2 item
	Windows - 20/40	1 item
	Windows - 60/130	176 item
	Windows - 50/50	44 item
	Paint- lime white wash	3115 m <sup>2</sup>
	plastic paint for Interior wall	5650 m <sup>2</sup>
	Paint For exterior Wall	2811m <sup>2</sup>
	Base board	2325 ml
Coop	Hencoop (3m2x 8 item)	24 m <sup>2</sup>

Cesspool		
	Excavation	882 m <sup>3</sup>
	Lean Concrete	42 m <sup>3</sup>
	Concrete C16	63 m <sup>3</sup>
	Rubble Stone	42 m <sup>3</sup>
	Stone Wall (40cm thickness)	644 m <sup>2</sup>
	Reinforcement	2 t
	Formwork	420 m <sup>2</sup>
Sanitary Wire		
	Toilet	49 item
	Toilet (W closed)	5 item
	Wash basin	15 item
	Lavatory faucet	38 item
	Reservoir&accecories	21 item
	Kitchen sink	5 item
	Kitchen sink faucet	5 item
	Lavatory faucet	6 item
	Water Tank 2t	22 item

Surraounding Walls		
	Concrete C16	170 m <sup>3</sup>
	Reinforcement	6 t
	Exterior Wall(briquette)	800 m <sup>2</sup>
	Mortar of wall	13 m <sup>3</sup>
	Wood Lath (1x1 cm)	3900 Rm
	Excavation	150 m <sup>3</sup>
	Formwork	383 m <sup>2</sup>
Retaining Walls		
	Concrete C20	260 m <sup>3</sup>
	Formwork	866 m <sup>2</sup>
	Reinforcement	18 t
	Excavation - for all garden arrangement	7000 m <sup>3</sup>
Plumbing		
Electrical Wiring		
Site Works Expenses %4		
Contractor's Profit %25		
Tax		

